



**О реализации и результатах достижения  
показателей эффективности  
государственной программы Тюменской  
области «Развитие информатизации»  
за 2023 год**

*Логинов Станислав Игоревич,  
директор Департамента информатизации Тюменской области*

# ЦЕЛИ ПРОГРАММЫ

**1** Создание устойчивой и безопасной информационно-телекоммуникационной инфраструктуры высокоскоростной передачи, обработки и хранения больших объемов данных преимущественно на основе отечественных разработок

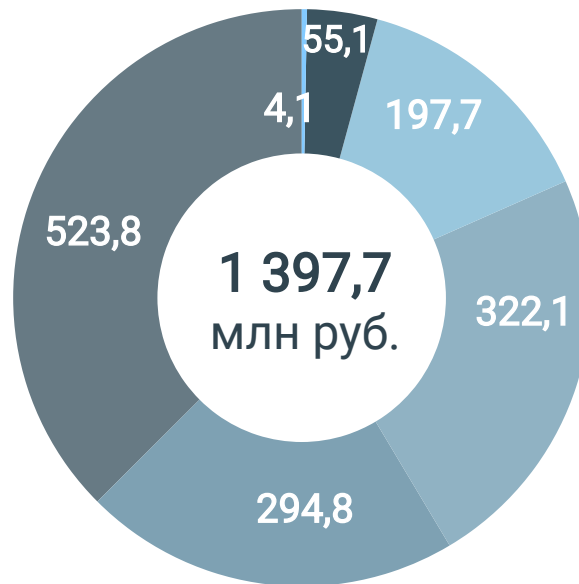
**2** Внедрение цифровых технологий и платформенных решений в сферах государственного управления и оказания государственных услуг, в т.ч. в интересах населения и субъектов малого и среднего предпринимательства

**3** Обеспечение подготовки квалифицированных кадров для цифровой экономики

# БЮДЖЕТ ПРОГРАММЫ В 2023 году

**99,4 %**

полнота использования бюджетных средств



## Основные мероприятия:

- Создание, сопровождение и развитие информационных систем
- Обеспечение работоспособности ИТ-инфраструктуры
- Обеспечение деятельности подведомственных учреждений
- Реализация региональных проектов
- Расходы на управление
- Оказание господдержки в сфере информационных технологий

ВСЕГО: **11** ПОКАЗАТЕЛЕЙ — ВЫПОЛНЕНО

1



Доля электронного юридически значимого документооборота между ИОГВ, ОМСУ, подвед. учреждениями, %

2



Кол-во услуг, предоставляемых в реестровой модели и (или) в проактивном режиме, усл. ед.

3



Уровень удовлетворенности качеством предоставления МСЗУ, баллов

4



Доля обращений за МСЗУ в эл. виде, %

5



Доля МСЗУ, доступных в эл. виде, %

6



Доля записей на прием к врачу, совершенных гражданами дистанционно, %

7



Доступность центра обработки данных Правительства Тюменской области, %

8



Количество поддержанных ИТ-проектов, усл. ед.

9

**0 часов**

Средний срок простоя государственных информационных систем в результате компьютерных атак

(план — не более 1 часа)

10



Численность населения, прошедшего обучение компетенциям в сфере цифровой трансформации, тыс. чел.

11



Доля социально значимых объектов, имеющих широкополосный доступ к сети «Интернет», %

# РАЗВИТИЕ ИНФОРМАЦИОННОЙ ИНФРАСТРУКТУРЫ

## ПРОЕКТ «УСТРАНЕНИЕ ЦИФРОВОГО НЕРАВЕНСТВА» 2.0

Населенные пункты с численностью населения от 100 до 500 человек

2023 год

60

Населенных пунктов  
обеспечены связью 4G



Обеспечены  
связью 4G  
19,5 тыс.  
жителей

ПОКАЗАТЕЛЬ ПРОГРАММЫ

100%

социально значимых  
объектов имеют  
широкополосный доступ  
к сети «Интернет»

ПЛАН:

100%

# ОБЕСПЕЧЕНИЕ ИНФОРМАЦИОННОЙ БЕЗОПАСНОСТИ

## ЗАЩИТА ИНФОРМАЦИОННОЙ И СЕТЕВОЙ ИНФРАСТРУКТУРЫ

Обеспечение отказоустойчивости и катастрофоустойчивости центра обработки данных (ЦОД)



Предотвращение и обнаружение вторжений



Защита от несанкционированного доступа



Автоматизированный анализ защищенности



49

млн компьютерных атак отражено в 2023 году

- ИС и web-ресурсы ЦОД ТО
- Отказ в обслуживании (DDOS)
- Электронная почта
- Вирусные заражения

60%

20%

16%

4%

ПОКАЗАТЕЛЬ ПРОГРАММЫ



часов простоя ГИС в результате компьютерных атак

ПЛАН:  
не более

1

часа

## ОБУЧЕНИЕ ПО ПРОГРАММАМ В ОБЛАСТИ ИНФОРМАЦИОННОЙ БЕЗОПАСНОСТИ ГОСУДАРСТВЕННЫХ И МУНИЦИПАЛЬНЫХ СЛУЖАЩИХ



- Профессиональная переподготовка по программе «Информационная безопасность»
- Повышение квалификации по программе «Обеспечение безопасности персональных данных в информационных системах персональных данных»

# ЦИФРОВИЗАЦИЯ СФЕРЫ ЗДРАВООХРАНЕНИЯ

## РЕГИОНАЛЬНАЯ МЕДИЦИНСКАЯ ИС

- **100%** поликлиник и стационаров подключено к ИС, в том числе специализированные МО
- Более **1,8** млн прикрепленных пациентов
- Более **2,7** млн электронных рецептов в год



## ИС СКОРОЙ МЕДИЦИНСКОЙ ПОМОЩИ

- **100%** организаций СМП подключены к ИС
- **194** планшета (для службы скорой медицинской помощи)



## РЕГИОНАЛЬНАЯ ЛАБОРАТОРНАЯ ИС

- **43** мед. организации подключено к ИС
- **146** единиц анализаторов
- До **200** тыс. исследований в месяц



## РЕГИОНАЛЬНАЯ РАДИОЛОГИЧЕСКАЯ ИС

- **30** медицинских организации
- **348** единиц цифрового оборудования
- до **21** тыс. исследований в месяц



## ИНФЕКЦИИ.НЕТ

- **91** мед. организация и лаборатория
- **3,5** тыс. исследований на Covid регистрируется в ИС ежедневно



## МОНИТОРИНГ АД

- **1 000** пользователей
- Заведено более **825** программ мониторинга



## РЕГИОНАЛЬНАЯ КАРДИОЛОГИЧЕСКАЯ ИС

- **47** мед. организаций
- **625** ед. медицинского оборудования
- **9** тыс. проведенных ТелеЭКГ еженедельно



## СЕРВИСЫ ДЛЯ ГРАЖДАН

- Запись на прием к врачу: **100%** дистанционно
- Вызов врача на дом: **13,8** тыс. заявок (*рост в 1,5 раза\**)
- Получение записи из электронной мед. карты: **371,5** тыс. запросов (*рост на 12% \**)
- Прикрепление к поликлинике: **10,8** тыс. заявок

*\* в сравнении с 2022 г.*

# ЦИФРОВИЗАЦИЯ СФЕРЫ ОБРАЗОВАНИЯ

## ЭЛЕКТРОННАЯ ШКОЛА

- **504** организаций
- **12,7** тыс. сотрудников
- **248** тыс. детей
- **393** тыс. родителей



## ЭЛЕКТРОННЫЙ ДЕТСКИЙ САД

- **699** организаций
- **9,7** тыс. сотрудников
- **450** тыс. детей
- **310** тыс. родителей



## МОДУЛЬ «УЧЕТ ПИТАНИЯ»

- **ВСЕ** школы Тюменской области
- **91** организатор питания



## ЭЛЕКТРОННЫЙ КОЛЛЕДЖ

- **4** тыс. сотрудников
- **34** тыс. учеников
- **24** тыс. родителей



## ДОПОЛНИТЕЛЬНОЕ ОБРАЗОВАНИЕ И СПОРТ

- **557** организаций
- **15** тыс. сотрудников
- **192** тыс. детей
- **211** тыс. родителей



## СЕРВИСЫ ДЛЯ ГРАЖДАН

За 2023 год

- Запись в детский сад: **14,5** тыс. заявлений (рост 11.8%\*)
- Запись в школу: **11,7** тыс. заявлений (рост 42.3% \*)
- Запись на программу дополнительного образования: **66,5** тыс. заявлений (рост 25.6% \*)
- Запись в колледж: **19,2** тыс. заявлений



\* в сравнении с 2022 годом



# ПЕРЕВОД МАССОВЫХ СОЦИАЛЬНО ЗНАЧИМЫХ УСЛУГ (МСЗУ) В ЭЛЕКТРОННЫЙ ВИД



81 МСЗУ в Региональном перечне (РПТО от 17.06.2021 №529)



382 организации, в т. ч. 18 ИОГВ и 26 ОМСУ подключены к федеральной облачной цифровой платформе оказания услуг и сервисов



6 услуг переведены из ПГС в доработанные ИС «Земельно-имущественный комплекс ТО» и ГИС «Государственная жилищная инспекция ТО»



На ЕПГУ с учетом региональной специфики разработано 5 услуг, в т.ч. 3 МСЗУ

*ранее разработка региональных и муниципальных услуг осуществлялась только на ПУ ТО*

Увеличение доли МСЗУ, доступных в электронном виде, до 95 %

*Указ Президента РФ от 21 июля 2020 №474*

*«О национальных целях развития РФ на период до 2030 года»*

# 100 %

МСЗУ реализовано в электронном виде

## ТОП-5 востребованных услуг:

- ✓ Предоставление справки о получении мер соц. поддержки
- ✓ Выдача разрешений на добычу охотничьих ресурсов
- ✓ Предоставление архивных документов (справок, выписок)
- ✓ Прием отчетов об охране лесов от пожаров
- ✓ Прием экзаменов на право управления самоходными машинами

52 %

Доля обращений за получением МСЗУ с использованием ЕПГУ, без личного посещения органов власти и МФЦ (план на 2023 год – 40 %)

4,23 балла

Уровень удовлетворенности качеством предоставления МСЗУ в электронном виде с использованием ЕПГУ (план на 2023 год – 4,0 балла)

# ЕДИНЫЙ РЕГИОНАЛЬНЫЙ КОНТАКТ - ЦЕНТР

## Искусственный интеллект на «первой линии»



**МФЦ** консультации, запись в МФЦ

**513** тыс. вызовов за 2023 год  
до **2,3** тыс. вызовов ежедневно



**Здравоохранение** запись на прием и вакцинацию

**1 105** тыс. вызовов за 2023 год  
до **15** тыс. вызовов ежедневно

**НОВОЕ**

июль 2022 г.



**Имущество** вопросы арендной платы  
за земельные участки

**12** тыс. вызовов с начала эксплуатации

**НОВОЕ**

апрель 2023 г.



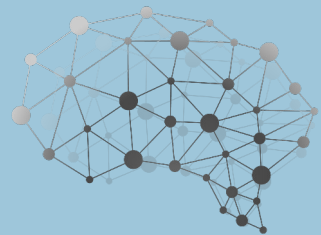
**Центр занятости** вопросы учета в ЦЗН,  
начисление пособий, проф. обучение

**33** тыс. вызовов с начала эксплуатации

Развернуты «горячие линии»  
по вопросам:

- частичной мобилизации
- контрактной службы
- соц. гарантий для участников СВО и их семей
- ЧС (противопожарный режим)

**40 тыс.** вызовов за 2022-2023 гг.



- ✓ 100 коммуникаций  
единовременно
- ✓ замена работы  
**20 операторов**
- ✓ экономия бюджета  
**9 млн рублей**  
ежегодно



Количество обученных (с 2018 года)



**76** классов

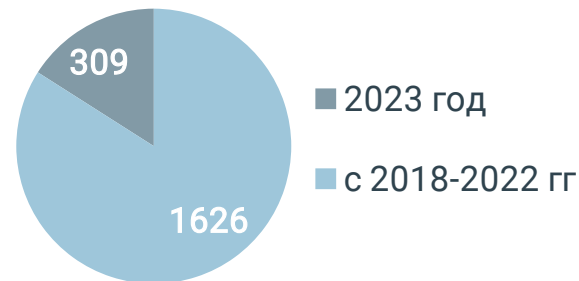


# ШКОЛА ПРОГРАММИРОВАНИЯ

**11** образовательных программ (72 ак. ч.):

- Разработка web-сайтов
- JAVA-программирование
- Python-программирование
- Разработка на PHP для серверной части web-приложений (начальный уровень)
- Программирование на языке C# (базовый уровень)
- Фронтенд-разработка на JavaScript
- Основы программирования на платформе "1С:Предприятие 8.3"
- Основы разработки web-дизайна
- Системное администрирование (базовый уровень)
- Основы работы с базами данных, язык SQL
- Разработка игра на Unity (базовый уровень)

**44** % выпускников устраиваются на новое место работы (из числа тех, кто планировал)

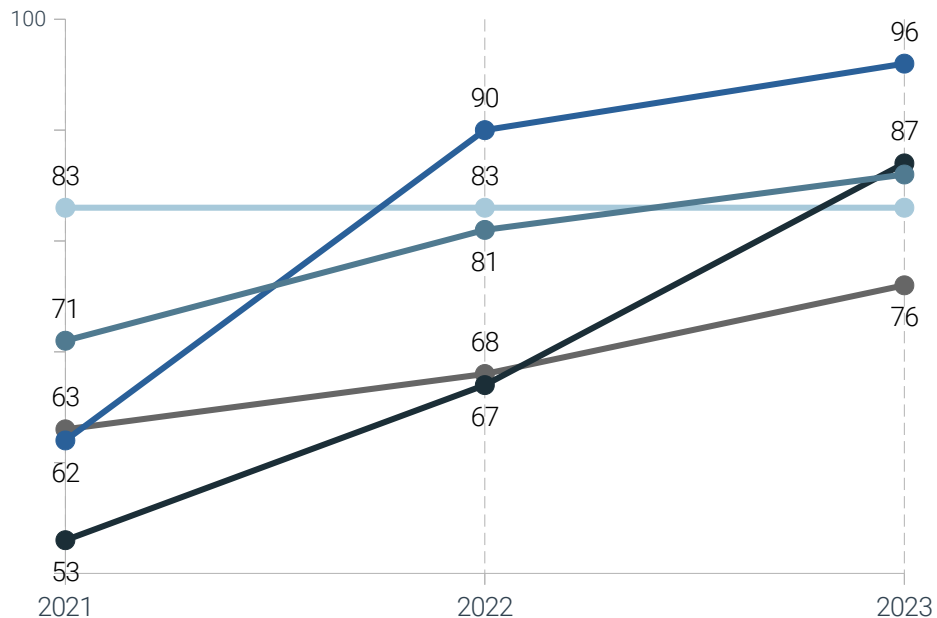


**1935** обученных с 2018 года

## ЦЕНТР РОБОТОТЕХНИКИ И АСУ

# ДОСТИЖЕНИЕ «ЦИФРОВОЙ ЗРЕЛОСТИ» КЛЮЧЕВЫХ ОТРАСЛЕЙ ЭКОНОМИКИ И СОЦИАЛЬНОЙ СФЕРЫ, В ТОМ ЧИСЛЕ ЗДРАВООХРАНЕНИЯ И ОБРАЗОВАНИЯ, ГОСУДАРСТВЕННОГО УПРАВЛЕНИЯ

В РАЗРЕЗЕ ОТРАСЛЕЙ, %\*

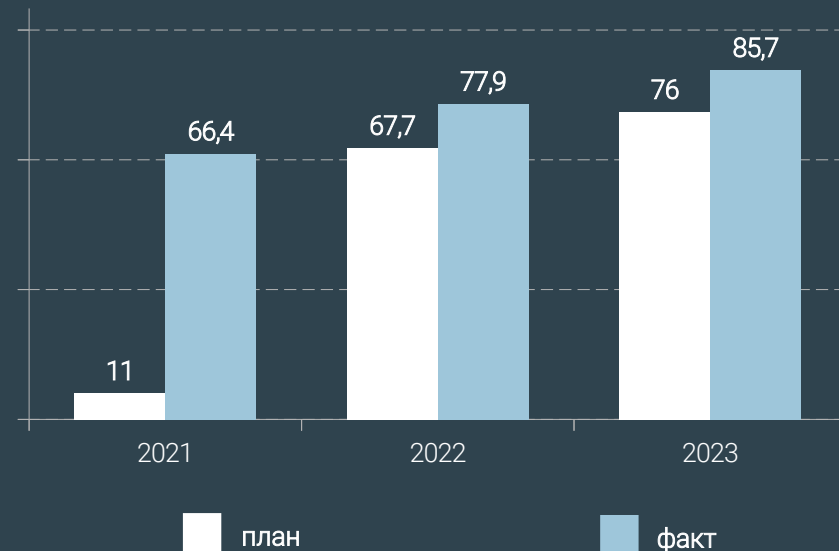


- городское хозяйство и строительство
- общественный транспорт
- здравоохранение
- образование
- государственное управление

\*округление до целого числа

ОБЩИЙ УРОВЕНЬ, %

показатель для оценки эффективности деятельности высших должностных лиц субъектов РФ и деятельности ИОГВ



По итогам 2023 года Тюменская область вошла в лидирующую группу регионов по цифровой трансформации

# ИНФОРМАЦИОННАЯ СИСТЕМА МОНИТОРИНГА ТРАНСПОРТНОГО ПОТОКА

1

Сбор, обработка данных  
видеопотоков



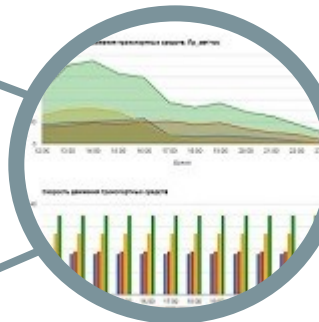
Параметры:

- количество ТС по полосам/по направлениям
- классификация ТС (13 типов)
- средняя скорость движения ТС (км/час)
- средняя задержка ТС в движении, (минут)
- длина очереди ТС
- длительности стоянки
- задержки при преодолении перекрестка
- детектирование заторов
- интенсивность пешеходного движения

**137\*** фактов ДТП зафиксировано

**108** камер

\*декабрь 2022 г. —  
январь 2024 г.



Отчеты и дашборды

2

Управление дорожно-  
транспортным комплексом

3

Формирование стратегии управления  
дорожным хозяйством

Проектирование и реконструкция  
транспортной инфраструктуры, дорог

Моделирование улично-дорожной сети

Имитационное моделирование схем  
организации дорожного движения

Изменение режимов работы светофоров

Разработка мероприятий по повышению  
безопасности

# ИНФОРМАЦИОННАЯ СИСТЕМА «КНИГА ПАМЯТИ ТЮМЕНСКОЙ ОБЛАСТИ»

## ЦЕЛЬ

Получение документальной информации об участниках Великой Отечественной войны, истории населенных пунктов Тюменской области в период Великой отечественной войны 1941 — 1945 годов

## ФУНКЦИИ

Сбор, хранение и обработка информации об участниках Великой Отечественной войны и их родственниках, о памятниках и мемориальных зонах, о вкладе населенных пунктов Тюменской области в победу

Предоставление гражданам возможности направления сведений в ИС «Книга памяти»

Выгрузка информации для направления в ГИС «Память народа»

Разработка ИС, опытная эксплуатация

Ввод в эксплуатацию

Интеграция с Порталом услуг ТО

Подключение ОМСУ к ИС

Внесение информации в ИС

январь-март 2023г.

апрель 2023г.

июнь 2023г.

август 2023г.

декабрь 2023г.



## РЕАЛИЗОВАН ФУНКЦИОНАЛ:

Внесение и изменение информации

Выгрузка данных для направления в ГИС Минобороны РФ

Генерация QR-кодов мемориальных объектов

Форма обратной связи

Аналитический дашборд в разрезе МО и населенных пунктов

Просмотр на мобильном устройстве



**26** ОМСУ

## СВЕДЕНИЯ В ИС\*:

**>138 760** участников войны

**1305** населенных пунктов

**831** мемориальный объект

*\*по состоянию на 01.02.2024*

# ИТ-НАВИГАТОР МЕР ГОСУДАРСТВЕННОЙ ПОДДЕРЖКИ

<https://itadviser.72to.ru/>

более **60** МЕР ПОДДЕРЖКИ для ИТ-компаний и организаций, внедряющих цифровые технологии

ПОДБОР МЕР ПОДДЕРЖКИ по результатам опроса

КАЛЕНДАРЬ СОБЫТИЙ

ПОДПИСКА НА РАССЫЛКУ

Тиражируемая практика



в 5 регионах



**918** компаний в ИТ и телеком-сегменте

**164** ИТ-компании аккредитованы Минцифры России

**64** правообладателя в Едином реестре российского ПО

Меры поддержки ИТ-отрасли:

**106** ИТ-компаний использовали пониженные тарифы страховых взносов \*

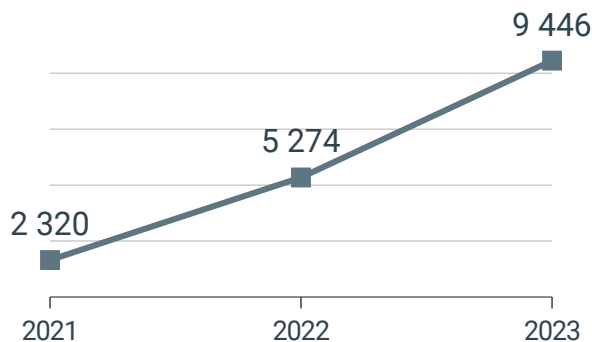
**60** ИТ-компаний применили ставку 1% по УСН \*

**593** сотрудника ИТ-компаний оформили льготную ипотеку

*\* данные за 2022 год*

## ПОСЕЩАЕМОСТЬ РЕСУРСА

число визитов



**46** программ в КАТАЛОГЕ ИТ-РЕШЕНИЙ — витрине цифровых продуктов Тюменской области

